

Wie handhaaft naleving prestatieafspraken?



Ultragrote woningen

We zijn al een eind op streek in 2024. Toch blijven de corporaties woningen te koop aanbieden die volgens de afspraken niet in de verkoop zouden gaan. Wie fluit eigenlijk die corporaties terug? In de vorige nieuwsbrief constateerden we al dat de 30%-regel minimaal veertienmaal is genegeerd. Ook de regel dat ultragrote woningen, gelijk of groter dan 100 m², niet in de verkoop zullen gaan wordt geschonden. De volgende opsomming:

Blauwvoetstraat 45 1061 BM Amsterdam

Rochdale. 133 m². €740.000. Begane grond en éénhoog. Complex 28, corpo 7. Te koop sedert 1 mrt.

Kruislaan 202 Hs 1098 SK Amsterdam

Ymere. 107m². VVE 34, corpo 16. Begane grond+deel eenhoog+deel tweehoog.

Wamelstraat 108 1106 DN Amsterdam

Alliantie. 101m².

Haarlemmermeerstraat 157 H 1058 JZ Amsterdam

De Key. 133m². Begane grond+souterrain. €600.000. Complex 7, corpo 6. Te koop sedert 3 feb

Witte de Withstraat 22 H 1057 XW Amsterdam

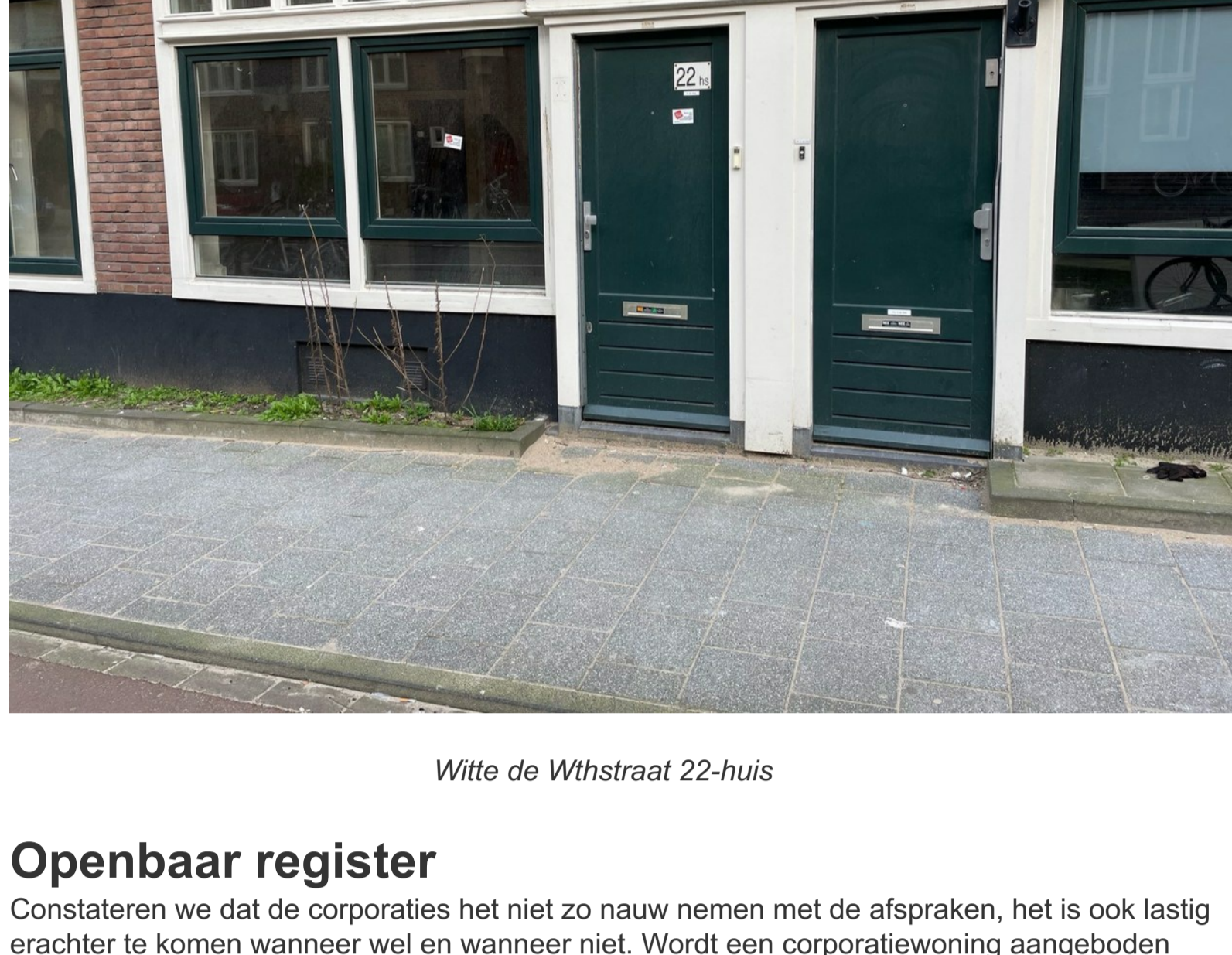
Ymere. 134 m². Begane grond+woonkelder. €700.000. Complex 105, corpo 99. VVE behelst alleen de nrs 20+22. Te koop sedert 18 mrt.

Rooseveltlaan 122 II 1078 NP Amsterdam

De Key. 169 m². Twee- en driehoog. Complex 10, corpo 6. Complex eraast 32, corpo 27. Te koop sedert 19 mrt.

VVE: **Vereniging van Eigenaars "Rooseveltlaan 118-160"**.

Conclusie is dat de VVE twee complexen naast elkaar omvat: 42 woningen, 33 corpo-bezit.



Witte de Withstraat 22-huis

Openbaar register

Constaten we dat de corporaties het niet zo nauw nemen met de afspraken, het is ook lastig erachter te komen wanneer wel en wanneer niet. Wordt een corporatiewoning aangeboden dienen de volgende zaken te worden uitgezocht:

1. Bevindt de woning zich in een van de negen beschermde gebieden?
2. Hoe groot is de VVE en wat is het aandeel van de corporatie hierin?
3. Betreft het een sociale of een vrije sectorwoning?

Om te kunnen handhaven dient bij iedere verkoop van een corporatiewoning een verantwoording te komen aan de hand van deze drie vragen. Waarom niet een openbaar register die de verkopen inclusief per woning een verantwoording door de corporaties bijhoudt?



Veel Ymere-bezit in de Chassé-buurt, aan de Witte de Withstraat zelfs tegen de 100%. De meeste complexen (blauwgekleurd) zijn nog 100% corpo-bezit.

Witte de With

De **168ste** flitsactie van Niet Te Koop richt zich het te koop aanbieden door Ymere van **Witte de Withstraat 22-huis** voor €700.000. Een ultragrote woning van 134 m², begane grond plus woonkelder.

Dat was mij er eentje, die Witte de With. Bijna 100 werd hij. Begonnen bij de VOC en vooral bekend geworden met de Zilvervloot. Hij ligt zich te verknukelen in zijn graf. Het vastgoed in de straat waar hij de naamgever van is, gaat voor miljoenen florijnen over de toonbank! Zo ook Witte de Withstraat 22hs. De laatste jaren is dat een woning geweest. Afijn, er verdwijnt wéér een gezinswoning...

Komt Allen voor de 168ste flitsactie

Actiegroep Niet Te Koop gaat door met haar flitsacties tot het doel is bereikt: een stop van de verkoop. Juist nu is actie belangrijk. We eisen een totale stop, maar in ieder geval geen verkoop die indruist tegen gemaakte afspraken. Wij eisen handhaving! Opnames van de actie worden verstuurd naar politiek, pers, woningcorporaties en huurdersorganisaties.

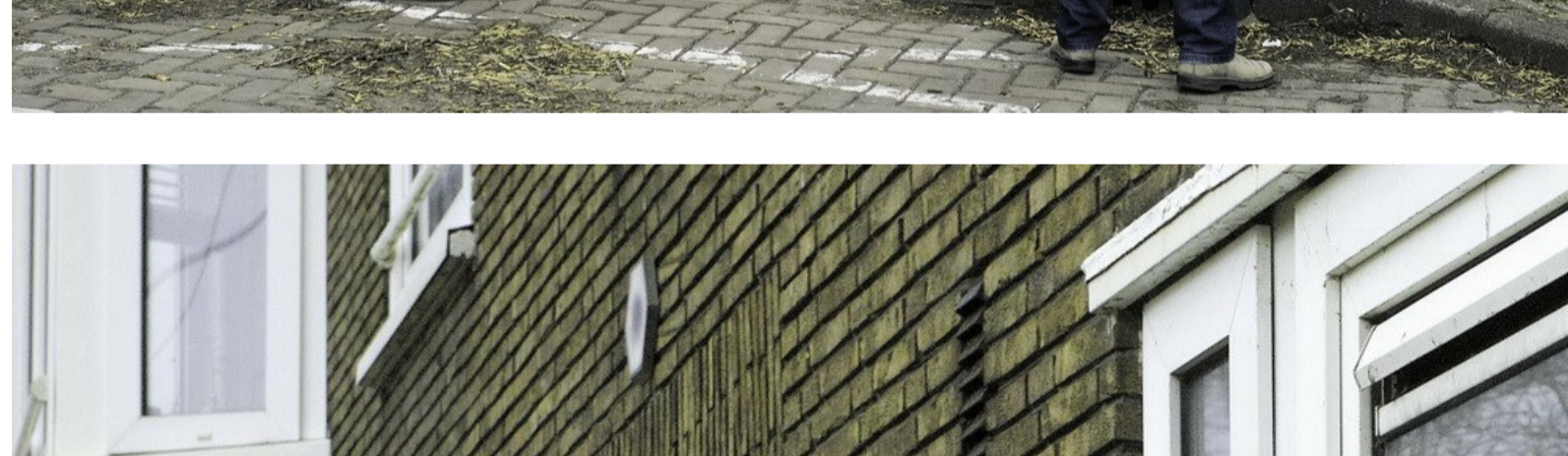
Plaats van de **168ste** flitsactie: Witte de Withstraat 22-huis, Chassébuurt. Zaterdag 23 maart, aanvang 15.00. De flitsactie zal ongeveer een half uur duren en bestaat uit 1. beflyeren van de buurt en voorbijgangers; 2. het beplakken van de woning en 3. het maken van opnames voor de publiciteit.

Actiegroep Niet Te Koop zorgt voor spandoeken, affiches en wat niet meer. Maar u mag zelf natuurlijk ook materiaal meenemen.



Opname van flitsactie 167

De geen-verkoop-tenzij-opsomming in de prestatieafspraken tussen gemeente, corporaties en huurderskoepels blijkt steeds meer een papieren werkelijkheid. Het handelen van de corporaties lijkt er helemaal los van te staan. In een negental gebieden zou niet meer worden verkocht uit complexen waar het corporatiebezit meer dan 30% is. Deze afspraak is al vele malen niet nagekomen. Afgelopen zaterdag werd de flitsactie gevoerd tegen de verkoop van begane grondwoning **Postjeskade 141-huis**, door Ymere aangeboden voor €550.000. Deze woning bevindt zich in een beschermd gebied en behoort tot een VVE waarin de corporatie meer dan de helft van de stemmen in bezit heeft.



NIET TE KOOP

Vecht mee voor betaalbare huurwoningen!



Facebook



Twitter



Website



Website

Deze e-mail is verstuurd aan {{email}}. • Als u geen nieuwsbrief meer wilt ontvangen, kunt u zich [hier](#) afmelden. • U kunt ook uw gegevens inzien en wijzigen. • Voor een goede ontvangst voegt u info@huurdersbelangzuid.nl toe aan uw adresboek.